



**УТВЕРЖДАЮ»**

**Заведующий МБДОУ «Детский сад № 5»**

**О.В. Десятова**

**2020 г.**

## **ПАСПОРТ ДОСТУПНОСТИ**

**Муниципального бюджетного дошкольного  
образовательного учреждения  
«Детский сад № 5» города Сосновый Бор**

**188540, Ленинградская область, г. Сосновый Бор, ул. Солнечная, д.1**

(выполнено в соответствии с Порядком обеспечения условий доступности для инвалидов объектов и предоставляемых услуг в сфере образования, а также оказания им при этом необходимой помощи (приказ Минобрнауки от 09 ноября 2015 года №1309))

**2020 г.**

**ПАСПОРТ ДОСТУПНОСТИ**  
**объекта социальной инфраструктуры**  
**№1**

**1. Общие сведения об объекте**

- 1.1. Наименование (вид) объекта: *Муниципальное бюджетное дошкольное образовательное учреждение «Детский сад № 5» города Сосновый Бор.*
- 1.2. Адрес объекта: *Ленинградская область, г. Сосновый бор, ул. Солнечная, дом 1.*
- 1.3. Сведения о размещении объекта:
- отдельно стоящее здание 2 эта жа, 1738 кв. м.
  - часть здания    этажей (или на - этаже),    кв. м.
  - наличие прилегающего земельного участка (да, нет); 12277 кв. м.
- 1.4. Год постройки здания 1971 г., дата последнего капитального ремонта:
- 1.5. Дата предстоящих плановых ремонтных работ: 2020 г.
- 1.6. Название организации (учреждения), (полное юридическое наименование – согласно Уставу, краткое наименование): Муниципальное бюджетное дошкольное образовательное учреждение «Детский сад № 5» города Сосновый Бор.
- 1.7. Юридический адрес организации (учреждения): *Ленинградская область, г. Сосновый бор, ул. Солнечная, дом 1.*

**2. Характеристика деятельности организации на объекте**

- 2.1. Вид деятельности: дошкольное образование
- 2.2. Объем услуг в установленных расчетных показателях для основного вида деятельности объекта (*количество посещений в день, вместимость и др.*) вместимость – 224 человек.
- 2.3. Дополнительная информация \_\_\_\_\_

**3. Состояние доступности объекта**

(приложение к настоящему акту – анкета обследования объекта социальной инфраструктуры)

**4. Выводы:**

**4.1. Состояние доступности основных структурно-функциональных зон**

№ № п/п	Основные структурно-функциональные зоны	Состояние доступности, в том числе для основных категорий инвалидов**	Приложение	
			№ на плане	№ фото
1	Территория, прилегающая к зданию (участок)	ДП-И (о, г, у), ДУ-И (с, к)		1, 2
2	Вход (входы) в здание (Главный вход)	ДП-И (г, у), ДУ-И (о, с), ВНД (к)		3-8
2.1	Вход (входы) в здание (Запасной выход)	ДП-И (г, у), ДУ-И (о, с), ВНД (к)		9-13
3	Путь (пути) движения внутри здания (в т.ч. пути эвакуации)	ДП-И (г, у), ДУ-И (о, с) ДЧ-И (к)		14-19
4	Зона целевого назначения здания (целевого посещения объекта)	ДП-И (у, о) ДЧ-И (к) ДУ-И (г, с)		20-21

5	Санитарно-гигиенические помещения	ВНД		22-25
6	Система информации и связи (на всех зонах)	ВНД		26
7	Пути движения к объекту (от остановки транспорта)	ВНД		

\*\* Указывается: ДП-В - доступно полностью всем; ДП-И (К, О, С, Г, У) – доступно полностью избирательно (указать категории инвалидов); ДЧ-В - доступно частично всем; ДЧ-И (К, О, С, Г, У) – доступно частично избирательно (указать категории инвалидов); ДУ - доступно условно, ВНД - недоступно

#### 4.2. Путь следования к объекту пассажирским транспортом

Автобусы 1, 2, 3, 5, 7, 12, 15 до остановки «Солнечная»

Наличие адаптированного пассажирского транспорта к объекту: нет

#### 4.3. Путь к объекту от ближайшей остановки пассажирского транспорта

4.3.1. расстояние до объекта от остановки транспорта: 200 м

4.3.2. время движения (пешком) 5 мин

4.3.3. наличие выделенного от проезжей части пешеходного пути (да, нет)

4.3.4. перекрестки нерегулируемые, регулируемые со звуковой сигнализацией, таймером: нет

4.3.5. информация на пути следования к объекту: акустическая, тактильная, визуальная: нет

4.3.6. перепады высоты на пути: есть, нет

Их обустройство для инвалидов на коляске: да, нет

#### 4.4. Организация доступности объекта для инвалидов – форма обслуживания\*

№ п/п	Категория инвалидов (вид нарушения)	Вариант организации доступности объекта (форма обслуживания)
1	Все категории инвалидов и МГН	
	в том числе инвалиды:	
2	передвигающиеся на креслах-колясках	<u>ВНД</u>
3	с нарушением опорно-двигательного аппарата	<u>ВНД</u>
4	с нарушением зрения	<u>ВНД</u>
5	с нарушением слуха	<u>ВНД</u>
6	с нарушениями умственного развития	<u>ДУ</u>

\* - указывается один из вариантов: «А», «Б», «ДУ», «ВНД»

**АКТ ОБСЛЕДОВАНИЯ**  
**объекта социальной инфраструктуры**  
**№1**

Сосновоборский городской округ  
Ленинградской области  
Наименование муниципального образования

«22 » января 2020 г.

**1. Общие сведения об объекте**

- 1.1. Наименование (вид) объекта: *Муниципальное бюджетное дошкольное образовательное учреждение «Детский сад № 5» города Сосновый Бор.*
- 1.2. Адрес объекта: *Ленинградская область, г. Сосновый бор, ул. Солнечная, дом 1.*
- 1.3. Сведения о размещении объекта:
- отдельно стоящее здание 2 этажа, 1738 кв. м.
  - часть здания    этажей (или на - этаже),    кв. м.
  - наличие прилегающего земельного участка (да, нет); 12277 кв. м.
- 1.4. Год постройки здания 1971 г., дата последнего капитального ремонта:
- 1.5. Дата предстоящих плановых ремонтных работ: 2020 г.
- 1.6. Название организации (учреждения), (полное юридическое наименование – согласно Уставу, краткое наименование): Муниципальное бюджетное дошкольное образовательное учреждение «Детский сад № 5» города Сосновый Бор.
- 1.7. Юридический адрес организации (учреждения): *Ленинградская область, г. Сосновый Бор, ул. Солнечная, дом 1.*

**2. Характеристика деятельности организации на объекте**

- 2.1. Вид деятельности: дошкольное образование
- 2.2. Объем услуг в установленных расчетных показателях для основного вида деятельности объекта (*количество посещений в день, вместимость и др.*) вместимость - 224 человек.
- 2.3. Дополнительная информация \_\_\_\_\_

**3. Состояние доступности объекта**

(приложение к настоящему акту – анкета обследования объекта социальной инфраструктуры)

**4. Выводы:**

**4.1. Состояние доступности основных структурно-функциональных зон**

№ № п/п	Основные структурно-функциональные зоны	Состояние доступности, в том числе для основных категорий инвалидов**	Приложение	
			№ на плане	№ фото
1	Территория, прилегающая к зданию (участок)	ДП-И (о, г, у), ДУ-И (с, к)		1, 2
2	Вход (входы) в здание (Главный вход)	ДП-И (г, у), ДУ-И (о, с), ВНД (к)		3-8
2.1	Вход (входы) в здание (Запасной выход)	ДП-И (г, у), ДУ-И (о, с), ВНД (к)		9-13
3	Путь (пути) движения внутри здания (в т.ч. пути эвакуации)	ДП-И (г, у), ДУ-И (о, с) ДЧ-И (к)		14-19
4	Зона целевого назначения здания (целевого посещения объекта)	ДП-И (у, о) ДЧ-И (к) ДУ-И (г, с)		20-21

5	Санитарно-гигиенические помещения	ДП-И (г, о, у), ДУ-И (с) ВНД (к)		22-25
6	Система информации и связи (на всех зонах)	ДП-И (о, у), ДУ-И (г, с, к)		26
7	Пути движения к объекту (от остановки транспорта)	ДП-И (о, г, у), ДУ-И (с), ДУ-И (к)		

\*\* Указывается: ДП-В - доступно полностью всем; ДП-И (К, О, С, Г, У) – доступно полностью избирательно (указать категории инвалидов); ДЧ-В - доступно частично всем; ДЧ-И (К, О, С, Г, У) – доступно частично избирательно (указать категории инвалидов); ДУ - доступно условно, ВНД - недоступно

**4.2. ИТОГОВОЕ ЗАКЛЮЧЕНИЕ о состоянии доступности ОСИ:** Объект признан доступным для инвалидов с умственными нарушениями, условно доступным для инвалидов с патологией опорно-двигательного аппарата, для инвалидов с нарушениями зрения, для инвалидов с нарушениями слуха, временно недоступным для инвалидов, передвигающихся на креслах колясках. Для обеспечения доступности и комфортного пребывания на объекте инвалидов, а также всех остальных МГН, необходимо выполнить следующие мероприятия - **Территория, прилегающая к зданию (участок):**

на подходах к объекту (установить декоративное ограждение выполняющее направляющую функцию); снизить высоту бортового камня в местах пересечения тротуара с проезжей частью; выделить место для парковки инвалидов, обозначить его соответствующими международными символам.

**Вход (входы) в здание. Главный вход:**

установить пандус на высоту входной площадки; вдоль марша наружной лестницы установить недостающие поручни; установить противоскользящее покрытие на края ступеней; увеличить ширину проемов входных дверей не менее 120 см. с шириной рабочего полотна в свету не менее 90 см.; снизить высоту порогов входных дверей (не более 1.4см); двери оборудовать доводчиком с задержкой автоматического закрывания не менее 5 секунд.

**Вход (входы) в здание. Запасной выход:**

снизить высоту порогов входной двери (не более 1.4см); двери оборудовать доводчиком с задержкой автоматического закрывания не менее 5 секунд.

**Путь (пути) движения внутри здания:**

установить недостающие поручни вдоль маршей лестниц (на высоте 90 и 50); увеличить дверные проемы до ширины рабочего полотна в свету не менее 90 см.; для передвижения по внутренним лестницам инвалидов использующих кресла коляски приобрести мобильный подъемник.

**Зона целевого назначения здания (целевого посещения объекта):**

в музыкальном (актовом) зале оборудовать места для лиц с нарушением слуха (кресла с подключением слухового аппарата менее 4% от общего количества мест).

**Санитарно-гигиенические помещения:**

оборудовать туалетные кабины в соответствии с нормативными требованиями.

**Система информации на объекте:**

на всех структурно-функциональных зонах, начиная с прилегающей территории обеспечить своевременное получение визуальной, акустической и тактильной информации, в т.ч. с учетом потребностей инвалидов с нарушениями зрения (информационные указатели, рельефные (тактильные) полосы, малогабаритные аудиовизуальные информационно-справочные системы, мнемосхемы и т. д.).

## 5. Управленческое решение (проект)

### 5.1. Рекомендации по адаптации основных структурных элементов объекта:

№ п/п	Основные структурно - функциональные зоны объекта	Рекомендации по адаптации объекта (вид работы)*
1	Территория, прилегающая к зданию(участок)	Ремонт (текущий)
2	Вход (входы) в здание	Индивидуальное решение с ТСП Ремонт (капитальный)
3	Путь (пути) движения внутри здания ( в т.ч.пути эвакуации)	Индивидуальное решение с ТСП Ремонт (текущий, капитальный)
4	Зона целевого назначения здания (целевого посещения объекта)	Ремонт (текущий)
5	Санитарно-гигиенические помещения	Ремонт (текущий)
6	Система информации на объекте (на всех зонах)	Ремонт (текущий, капитальный)
7	Пути движения к объекту (от остановки транспорта)	Текущий ремонт
8	<b>Все зоны и участки</b>	Ремонт (текущий, капитальный) Индивидуальное решение с ТСП

\*- указывается один из вариантов (видов работ): не нуждается; ремонт (текущий, капитальный), индивидуальное решение с ТСП; технические решения не возможны – организация альтернативной формы обслуживания

5.2. Период проведения работ 2020-2030 г.г.

в рамках исполнения Плана мероприятий («дорожная карта») по повышению значений

*(указывается наименование документа: программы, плана)*

показателей доступности для инвалидов объекта и предоставляемым на нем услугам МБДОУ «Детский сад № 5»

5.3. Ожидаемый результат (по состоянию доступности) после выполнения работ по адаптации ДП-И (о, г, у, с), ДУ-И(к)

## 6. Особые отметки

ПРИЛОЖЕНИЯ:

1. Анкета обследования объекта социальной инфраструктуры на 23 л.

2. Результаты фото-фиксации на объекте на 5 л.

3. поэтажные планы, паспорт БТИ на 2 л.

4. Другое (в том числе дополнительная информация о путях движения к объекту) \_\_\_\_\_

Руководитель рабочей группы

Заведующий МБДОУ «Детский сад № 5» О.В. Десятова

(должность, Ф.И.О)

*О.В. Десятова*  
(подпись)

Члены рабочей группы:

Заместитель заведующего по безопасности В.Д. Рябцева

(должность, Ф.И.О)

*В.Д. Рябцева*  
(подпись)

Заведующий хозяйством Л.В. Семешко

(должность, Ф.И.О)

*Л.В. Семешко*  
(подпись)

Старший воспитатель С.Х. Османова

(должность, Ф.И.О)

*С.Х. Османова*  
(подпись)

Уполномоченный по ОТ, воспитатель О.В. Осипенко

(должность, Ф.И.О)

*О.В. Осипенко*  
(подпись)

В том числе:

представители общественных

организаций инвалидов

председатель Ручьевской общественной организации инвалидов

(должность, Ф.И.О)

*Председатель Ручьевской общественной организации инвалидов*  
(подпись)



представители организации,  
расположенной на объекте

---

(должность, Ф.И.О)

(подпись)

---

(должность, Ф.И.О)

(подпись)

Управленческое решение согласовано « \_\_\_\_ » \_\_\_\_\_ 20 \_\_\_\_ г. (протокол № \_\_\_\_ )  
Комиссией  
(название) \_\_\_\_\_

---

---

---

Муниципальное бюджетное дошкольное образовательное учреждение  
«Детский сад № 5» города Сосновый Бор

1. Территория, прилегающая к зданию (участок)



Фото 1 Путь (пути) движения на прилегающей территории



Фото 2 Путь (пути) движения на прилегающей территории

2. Вход (входы) в здание



Фото 3 Входная площадка



Фото 4 Лестница (наружная)



Фото 5 Входная площадка перед входной дверью

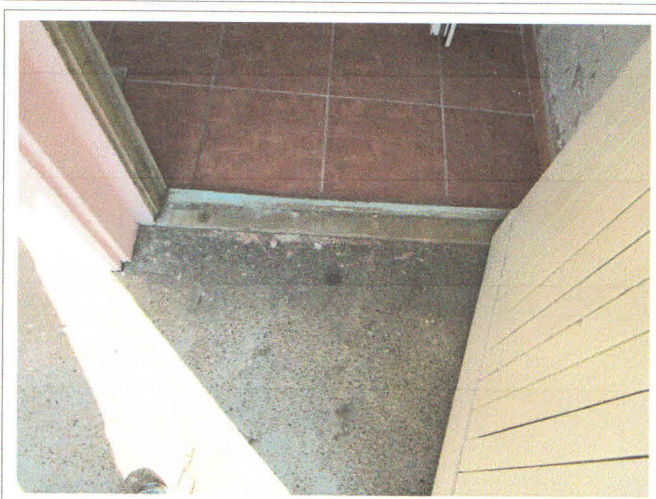


Фото 6 Дверь внешняя входная





Фото 7 Тамбур.



Фото 8 Дверь внутренняя входная



Фото 9 Входная площадка (запасной выход)



Фото 10 Дверь внешняя входная (запасной выход)



Фото 11 Тамбур (запасной выход)



Фото 12 Дверь внутренняя входная (запасной выход)

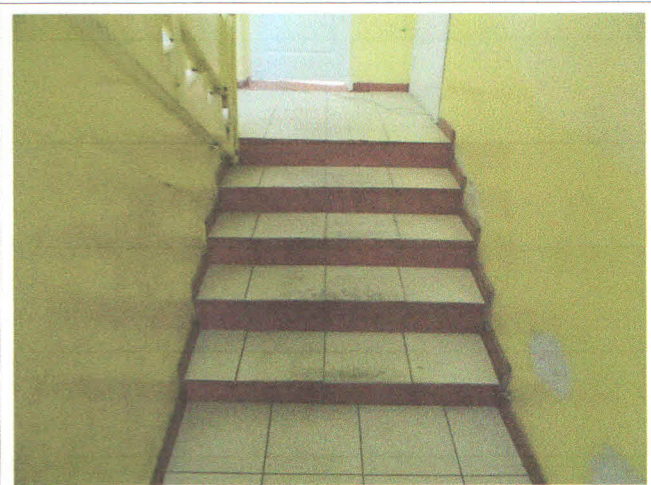
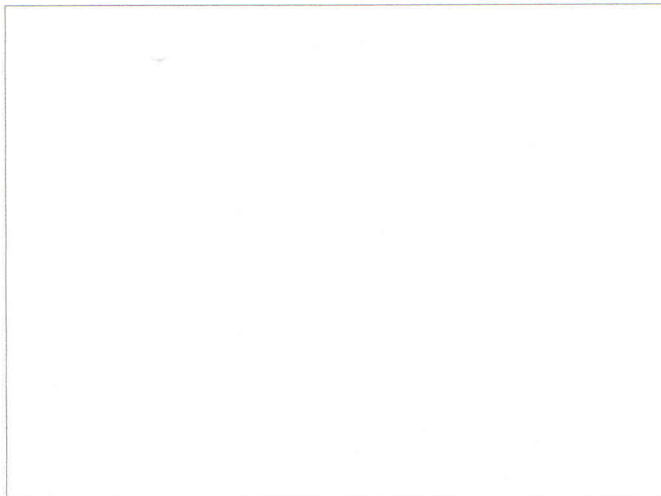


Фото 13 Внутренняя лестница до уровня первого этажа  
(запасной выход)



### 3. Путь (пути) движения внутри здания

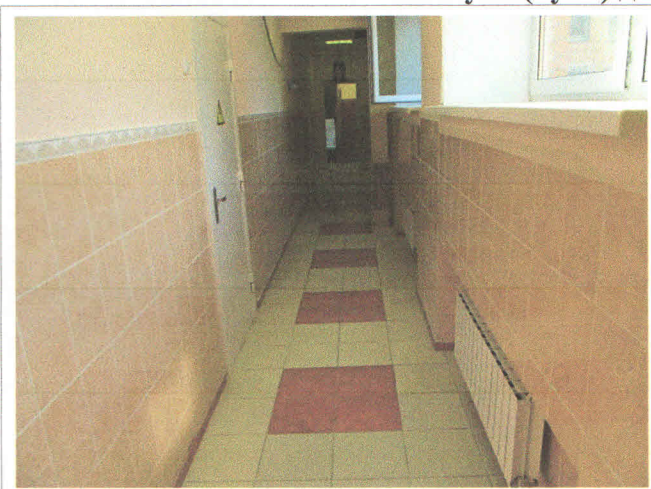


Фото 14 Коридор (вестибюль, зона ожидания, галерея, балкон)

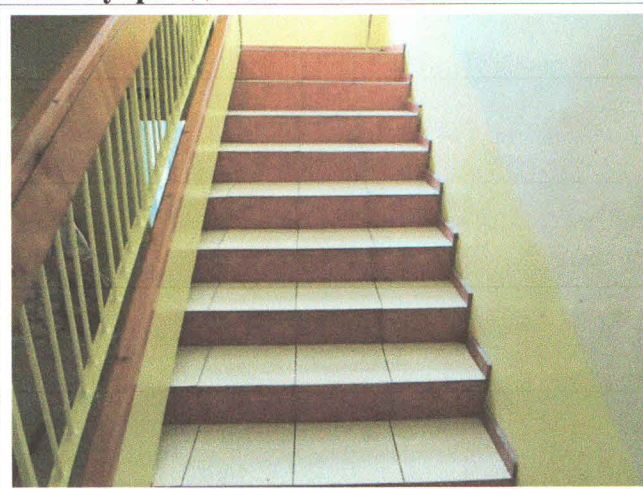


Фото 15 Внутренние лестницы (междуэтажные)

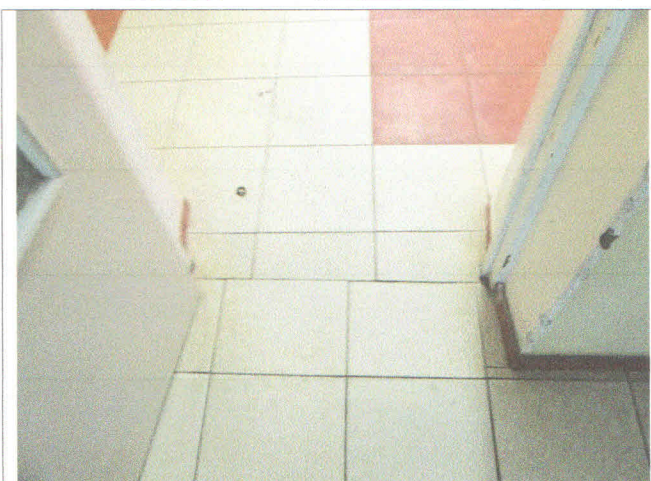


Фото 16 Внутренние двери

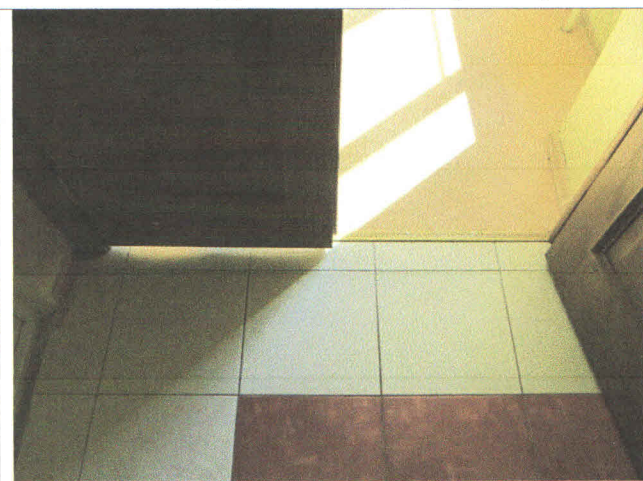


Фото 17 Внутренние двери



Фото 18 Внутренние двери



Фото 19 Внутренние двери

#### 4. Зона целевого назначения здания (целевого посещения объекта)



Фото 20 Музыкальный зал.



Фото 21 Спальня, столовая.

#### 5. Санитарно-гигиенические помещения



Фото 22 Туалетная комната (унитазы)



Фото 23 Туалетная комната (полотенца, раковина)



Фото 24 Туалетная комната (раковина)

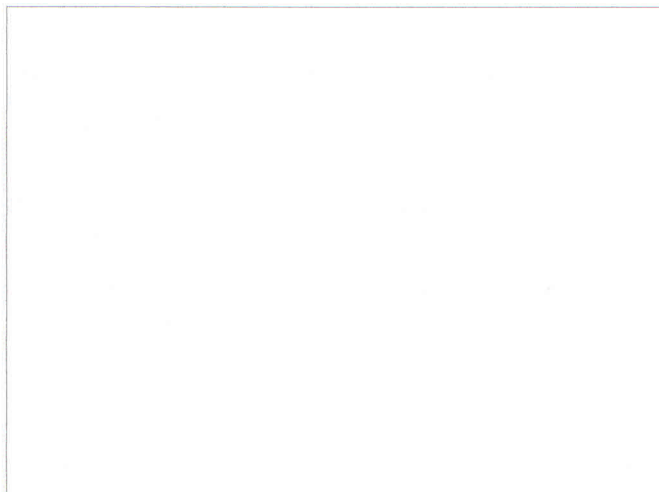


Фото 25 Гардероб.

## 6. Система информации на объекте



Фото 26 Визуальные средства



## АНКЕТА приложение к акту обследования от 22.01.2020

Наименование элементов объекта	Категория инвалидов, для которых установлены нормативы	Норматив доступности	Фактическая величина, наличие		Примечание
			Предусмотрено по проекту	Выполнено дополнительно к проекту	
1	2	3	4	5	6
<b>1 ТЕРРИТОРИЯ ПРИЛЕГАЮЩАЯ</b>					
<i>Вход на территорию:</i>	к	наличие	+		
ширина прохода, калитки, проема в ограждении	к, о, с	не менее 90 см	более 100 см		
Знак доступности учреждения		наличие			
<i>Автостоянка посетителей:</i>			-		
Расстояние до входа в общественное здание	к, о	не более 50 м			
Расстояние до входа в жилое здание	к, о	Не более 100 м			
Общее количество мест парковки		справочно			
Доля машино-мест для инвалидов	к, о	не менее 10%			
Знак парковки в соответствии с ГОСТ 12.4.026, вертикальный в соответствии с ГОСТ Р 52289	к, о	наличие			
Размер места со специальным знаком	к	360 x 600 см			
<i>Путь к главному (специализированному) входу в здание:</i>			+		

## АНКЕТА приложение к акту обследования от 22.01.2020

Ширина полосы движения	к, о	Не менее 200 см	более 200 см	
Угол уклона путей движения продольный	к, о, с	Не более 5 градусов	1 град.	
Нескользящее покрытие	к, о, с	наличие	-	
Декоративное ограждение, выполняющее направляющую функцию	к, о	Наличие	-	
Места отдыха	к, о	Через 100-150 м	+	
<i>Съезд с тротуара на проезжую часть:</i>		<i>Наличие не менее 2</i>	-	
Угол уклона	к	Не более 5 град		
Ширина	к	Не менее 120 см		
Высота бортового камня	к	Не более 1,5 см		
<i>Открытая лестница на перепадах рельефа</i>			-	
Высота ступени	о, с	12-15 см		
Глубина ступени	о, с	35-40 см		
Единообразная геометрия ступеней	о, с	Наличие		
Ровная горизонтальная поверхность	о, с	Наличие		
Число ступеней одного марша	о, с	3-12		
Поручни непрерывные с двух сторон	о, с	Наличие		
Высота поручней от поверхности передвижения	о, с	90 см		

АНКЕТА приложение к акту обследования от 22.01.2020

Ширина расстояния между поручнями	о, с	100 см		
Горизонтальные завершения поручней с нетравмирующими окончаниями (длина)	о, с	30 см		
в зависимости от типа установленных поручней: - диаметр поручней круглого сечения - толщина поручней прямоугольного сечения	о	30-50 мм 25-30 мм		
Рельефная (тактильная) полоса с конусообразными рифами перед лестничным маршем (вверху и внизу по всей ширине марша): - ширина тактильной полосы - расстояние тактильной полосы до кромки первой ступени марша	с	не менее 30-50 см 80 см		
Выделение контрастным цветом верхней и нижней ступени марша	с	наличие		
<i>Пандус на перепаде рельефа:</i>			-	
ширина пандуса	к	не менее 100 см		
угол уклона (отношение высоты к длине)	к	не более 5°		
Длина марша пандуса	к	Не более 9 м		
поручни с двух сторон	к, о	наличие		
высота непрерывных поручней от поверхности марша	к	70 см		
Ширина расстояния между поручнями	к	85-92 см		
высота поручней от поверхности марша	о	90 см		

горизонтальные завершения поручня с не травмирующим окончанием	к, о	30 см			
в зависимости от типа установленных поручней: диаметр поручней круглого сечения толщина поручней	о	30-50 мм 25-30 мм			
прямоугольного сечения					
Длина площадки перед пандусам	к	150 см			
Свободная зона перед маршем пандуса	к	От 150х150 см до 210х210 см			
Нескользящее покрытие	к	наличие			
Съезд на проезжую часть:					
угол уклона (отношение высоты к длине)	к	не более 5°			
ширина	к	не менее 100 см			
высота бортового камня	к	не более 4 см			
Рельефная (тактильная) полоса с конусообразными рифами перед пандусным маршем (вверху и внизу по всей ширине марша): ширина тактильной полосы расстояние от тактильной полосы до начала марша	с	не менее 30-50 см 80 см			
<b>2. ВХОД (ВХОДЫ) В ЗДАНИЕ (Главный)</b>					
<i>Крыльцо или входная площадка</i>					
высота входной площадки (крыльца) от уровня земли		Не установлен	90 см		
Габариты входной площадки, ширина x глубина	к	220 x 220 см и более	500 x 180 см		



## АНКЕТА приложение к акту обследования от 22.01.2020

ограждение (при высоте площадки от уровня земли более 45 см)	к, о, с	наличие	+		
нескользкое покрытие	к, о, с, г	наличие	-		
навес для защиты крыльца, входной площадки от осадков	к, о, с, г	наличие	+		
<i>Лестница наружного входа</i>					
ширина лестничного марша	о, с	135 см и более	125 + 125 см		
высота ступени	о, с	12-15 см	15-20 см		
глубина ступени	о, с	35-40 см	30 см		
единообразная геометрия (форма, профиль) всех ступеней	о, с	наличие	+		
ровная горизонтальная поверхность	к, о, с, г	наличие	+		
выделение контрастным цветом верхней и нижней ступеней (проступи и подступенка)	с	наличие	-		
Рельефная (тактильная) полоса с конусообразными рифами перед лестничным маршем (вверху и внизу по всей ширине марша): - ширина тактильной полосы - расстояние тактильной полосы до кромки первой ступени марша	с	не менее 30 см 60 см	-		
Поручни непрерывные с двух сторон:	о, с	наличие	+(с одной стороны)		
высота поручня от поверхности передвижения	о, с	90 см	90 см		
в зависимости от типа установленных поручней: диаметр поручней круглого сечения толщина поручней прямоугольного сечения	о	30-50 мм 25-30 мм	30 мм		

АНКЕТА приложение к акту обследования от 22.01.2020

горизонтальные завершения поручня с не травмирующим окончанием (длина)	о, с	30 см		
поручень вдоль стены, просвет ждуг поручнем и стеной	о, с	5 см и более		
дополнительные разделительные поручни при ширине 400 см и более	о, с	наличие		
<i>Пандус наружного входа</i>			-	
Количество маршей		Не установлено		
Ширина марша (сплошная поверхность)	к	100 см		
Уклон марша (отношение высоты к длине)	к, о	1/12		
Покрытие пандуса	к, о, с, г	Нескользящее		
Бортик с открытой стороны пандуса	к, о	5 см		
Разворотная площадка перед пандусом	к	От 150 x 150 см до 210x210 см		
Промежуточная площадка при высоте крыльца более 0,8м: • прямая, длина x ширина • поворотная, длина x ширина	к	наличие не менее 150 x 100 см		
	к	не менее 150 x 150 см		
	к			
Поручни непрерывные с двух сторон:	о, с	наличие		
высота поручня от поверхности передвижения	о, с	90 см		
в зависимости от типа установленных поручней: диаметр поручней круглого сечения толщина поручней прямоугольного сечения	о	30-50 мм		
		25-30 мм		
горизонтальные завершения поручня с не травмирующим окончанием (длина)	о, с	30 см		

АНКЕТА приложение к акту обследования от 22.01.2020

Рельефная (тактильная) полоса с конусообразными рифами перед лестничным маршем (вверху и внизу по всей ширине марша):	с	не менее 30 см 60 см			
- ширина тактильной полосы					
- расстояние тактильной полосы до кромки первой ступени марша					
<i>Панели управления автоматизированных систем связи и открывания дверей (при наличии)</i>					
рельефные кнопки	с	наличие			
высота расположения кнопок	к	90-110 см			
задержка времени действия сигнала на открывание дверей	к, о	не менее 15 сек			
<i>Входная наружная дверь:</i>				+	
ширина дверного проема (рабочая дверная створка)	к, о, с	не менее 120 см		88 см	
Высота порогов	к, о, с	Не более 1,4 см		1,5 см	
двери распашные (Р), автоматические (А)	к, о, с	наличие		+	
форма ручки двери – П-образная, дугообразная	к, о, с	наличие		+	
доводчик, усилие (из паспорта)	к, о	не более 2,5 Кгс		-	
задержка автоматического закрывания двери	к, о	5 сек и более		-	
При наличии прозрачного Полотна из ударопрочного Материала – яркая контрастная маркировка высотой не менее 10 см. и шириной не менее 20 см. от уровня пола.	с	120-150 см		-	
Рифленая и/или контрастно окрашенная поверхность на участках пола перед входом	с	наличие		-	

## АНКЕТА приложение к акту обследования от 22.01.2020

Знак доступности	К, О, С, Г	наличие	-	
<i>Внутренние размеры тамбура:</i>			+	
глубина x ширина тамбура	К	не менее 180x220 см, 150 x 220 см (жилые здания)	120 x 210 см	
высота порогов	К, О	1,4 см и менее	6 см	
освещенность	С	наличие	+	
<i>Дверь внутренняя:</i>			+	
ширина дверного проема (рабочая дверная створка)	К, О, С	не менее 120 см	87 см.	
двери распашные (Р), автоматические (А)	К, О, С	наличие	+	
форма ручки двери - П-образная, дугообразная	К, О, С	наличие	+	
доводчик, усилие (из паспорта)	К, О	не более 2,5 Кгс	-	
задержка автоматического закрытия двери	К, О	5 сек и более	-	
При наличии прозрачного полотна из ударопрочного материала - яркая контрастная маркировка высотой не менее 10 см и шириной не менее 20 см. эт. уровня пола.	С	120-150 см	-	
Рифленая и/или контрастно окрашенная поверхность на участках пола перед входом	С	наличие	-	
<i>Лестница (при наличии перепада высот на пути от тамбура до уровня 1 этажа):</i>			-	
ширина марша	О	135 см и более		

АНКЕТА приложение к акту обследования от 22.01.2020

высота ступени (подступенок)	о, с	не более 15 см		
глубина ступени (проступи)	о, с	не менее 30 см		
единообразная геометрия (форма, профиль) всех ступеней	о, с	наличие		
выделение контрастным цветом верхней и нижней ступеней (проступи и подступенка)	с	наличие		
Поручни непрерывные с двух сторон: • высота поручня от поверхности передвижения • горизонтальные завершения поручня с не травмирующим окончанием (длина)	к, о, с	наличие 90 см 30 см		
в зависимости от типа установленных поручней: - диаметр поручней круглого сечения - толщина поручней прямоугольного сечения	к, о	30-50 мм 25-30 мм		
Рельефная (тактильная) полоса с конусообразными рифами перед лестничным маршем (вверху и внизу по всей ширине марша): - ширина тактильной полосы - расстояние тактильной полосы до кромки первой ступени марша	с	не менее 30 см 60 см		
Поручень вдоль стены, просвет между поручнем и стеной	о, с	5 см и более		
<i>Пандус внутренний (при наличии лестницы до уровня 1 этажа)</i>				
Ширина марша	к	не менее 100 см		
Уклон (отношение высоты к длине)	к, о	не более 5 градусов		
Разворотная площадка перед пандусом (внизу и вверху)	к	От 150 х 150 см до 210х210 см		
Поручни непрерывные с двух сторон: • высота поручня от поверхности передвижения	к, о, с	наличие 90 см		

• горизонтальные завершения поручня с не травмирующим окончанием (длина)		30 см		
в зависимости от типа установленных поручней: - диаметр поручней круглого сечения - толщина поручней прямоугольного сечения	к, о	30-50 мм 25-30 мм		
Рельефная (тактильная) полоса с конусообразными рифами перед лестничным маршем (вверху и внизу по всей ширине марша): - ширина тактильной полосы - расстояние тактильной полосы до кромки первой ступени марша	с	не менее 30 см 60 см		
<i>Платформа подъемная для инвалидов:</i>			-	
вертикальная (В), Наклонная (Н)	к, о	наличие		
Разворотные площадки	к	не менее 160 x 160 см		
<b>2.1. ВХОД (ВХОДЫ) В ЗДАНИЕ (Запасной выход)</b>				
<i>Крыльцо или входная площадка</i>				
высота входной площадки (крыльца) от уровня земли		Не установлен	10 см	
Габариты входной площадки, ширина x глубина	к	220 x 220 см и более	220 x 220 см	
ограждение (при высоте площадки от уровня земли более 45 см)	к, о, с	наличие	-	
нескользкое покрытие	к, о, с, г	наличие	-	
навес для защиты крыльца, входной площадки от осадков	к, о, с, г	наличие	+	
<i>Лестница наружного входа</i>				

## АНКЕТА приложение к акту обследования от 22.01.2020

ширина лестничного марша	о, с	135 см и более	—	
высота ступени	о, с	12-15 см		
глубина ступени	о, с	35-40 см		
единообразная геометрия (форма, профиль) всех ступеней	о, с	наличие		
ровная горизонтальная поверхность	к, о, с, г	наличие		
выделение контрастным цветом верхней и нижней ступеней (проступи и подступенка)	с	наличие		
Рельефная (тактильная) полоса с конусообразными рифами перед лестничным маршем (вверху и внизу по всей ширине марша):	с	не менее 30 см 60 см		
- ширина тактильной полосы				
- расстояние тактильной полосы до кромки первой ступени марша				
Поручни непрерывные с двух сторон:	о, с	наличие		
высота поручня от поверхности передвижения	о, с	90 см		
в зависимости от типа установленных поручней: диаметр поручней круглого сечения	о	30-50 мм		
толщина поручней прямоугольного сечения		25-30 мм		
горизонтальные завершения поручня с не травмирующим окончанием (длина)	о, с	30 см		
поручень вдоль стены, просвет жду поручнем и стеной	о, с	5 см и более		
дополнительные разделительные поручни при ширине 400 см и более	о, с	наличие		
Пандус наружного входа			—	

Количество маршей			Не установлено		
Ширина марша (сплошная поверхность)	к		100 см		
Уклон марша (отношение высоты к длине)	к, о		1/12		
Покрытие пандуса	к, о, с, г		Нескользящее		
Бортик с открытой стороны пандуса	к, о		5 см		
Разворотная площадка перед пандусом	к		От 150 х 150 см до 210х210 см		
Промежуточная площадка при высоте крыльца более 0,8м:	к		наличие не менее 150		
• прямая, длина х ширина	к		х 100 см		
• поворотная, длина х ширина	к		не менее 150 х 150 см		
Поручни непрерывные с двух сторон:	о, с		наличие		
высота поручня от поверхности передвижения	о, с		90 см		
в зависимости от типа установленных поручней:	о				
диаметр поручней круглого сечения			30-50 мм		
толщина поручней прямоугольного сечения			25-30 мм		
горизонтальные завершения поручня с не травмирующим окончанием (длина)	о, с		30 см		
Рельефная (тактильная) полоса с конусообразными рифмами перед лестничным маршем (вверху и внизу по всей ширине марша):	с				
- ширина тактильной полосы			не менее		
- расстояние тактильной полосы до кромки первой ступени марша			30 см		
			60 см		
Панели управления автоматизированных систем связи и открывания дверей (при наличии)					



АНКЕТА приложение к акту обследования от 22.01.2020

рельефные кнопки	с	наличие			
высота расположения кнопок	к	90-110 см			
задержка времени действия сигнала на открывание дверей	к, о	не менее 15 сек			
<i>Входная наружная дверь:</i>			+		
ширина дверного проема (рабочая дверная створка)	к, о, с	не менее 120 см	1 ст. - 85 см. 2 ст. - 170 см.		
Высота порогов	к, о, с	Не более 1,4 см	4 см		
двери распашные (Р), автоматические (А)	к, о, с	наличие	+		
форма ручки двери – П-образная, дугообразная	к, о, с	наличие	+		
доводчик, усилие (из паспорта)	к, о	не более 2,5 Кгс	-		
задержка автоматического закрытия двери	к, о	5 сек и более	-		
При наличии прозрачного Полотна из ударопрочного Материала – яркая контрастная маркировка высотой не менее 10 см. и шириной не менее 20 см. от уровня пола.	с	120-150 см	-		
Рифленая и/или контрастно окрашенная поверхность на участках пола перед входом	с	наличие	-		
Знак доступности	к, о, с, г	наличие	-		
<i>Внутренние размеры тамбура:</i>			+		
глубина x ширина тамбура	к	не менее 180x220 см. 150 x 220 см (жилые здания)	118 x 195 см.		

## АНКЕТА приложение к акту обследования от 22.01.2020

высота порогов	к, о	1,4 см и менее	4	
освещенность	с	наличие		
<i>Дверь внутренняя:</i>			+	
ширина дверного проема (рабочая дверная створка)	к, о, с	не менее 120 см	86 см.	
двери распашные (Р), автоматические (А)	к, о, с	наличие	+	
форма ручки двери - П-образная, дугообразная	к, о, с	наличие	+	
доводчик, усилие (из паспорта)	к, о	не более 2,5 Кгс	-	
задержка автоматического закрывания двери	к, о	5 сек и более	-	
При наличии прозрачного полотна из ударопрочного материала - яркая контрастная маркировка высотой не менее 10 см и шириной не менее 20 см. эт. уровня пола.	с	120-150 см	-	
Рифленая и/или контрастно окрашенная поверхность на участках пола перед входом	с	наличие	-	
<i>Лестница (при наличии перепада высот на пути от тамбура до уровня 1 этажа):</i>			+	
ширина марша	о	135 см и более	115 см.	
высота ступени (подступенок)	о, с	не более 15 см	13 см	
глубина ступени (проступи)	о, с	не менее 30 см	30 см	
единообразная геометрия (форма, профиль) всех ступеней	о, с	наличие	+	
выделение контрастным цветом верхней и нижней ступеней (проступи и подступенка)	с	наличие	-	

Поручни непрерывные с двух сторон: • высота поручня от поверхности переддвижения • горизонтальные завершения поручня с не травмирующим окончанием (длина)	к, о, с	наличие 30 см	-	
в зависимости от типа установленных поручней: - диаметр поручней круглого сечения - толщина поручней прямоугольного сечения	к, о	30-50 мм 25-30 мм		
Рельефная (тактильная) полоса с конусообразными рифами перед лестничным маршем (вверху и внизу по всей ширине марша): - ширина тактильной полосы - расстояние тактильной полосы до кромки первой ступени марша	с	не менее 30 см 60 см		
Поручень вдоль стены, просвет между поручнем и стеной	о, с	5 см и более		
<b>3. ПУТИ ДВИЖЕНИЯ ВНУТРИ ЗДАНИЯ</b>				
<i>Коридоры/холлы</i>			+	
Ширина пути движения: при одностороннем движении при встречном движении с оборудованием и мебелью	к, о, с	не менее 150 см 180 см 120 см	129 см	
Ширина дверных и открытых проемов в стене	к, о, с	Не менее 90 см	60-70 см	
Высота порогов	к, о, с	Не более 1,4 см	0-2 см	
Глубина зоны перед дверью:		не менее	более 150 см	
на «себя»	к	150 см		
от «себя»	к	120 см		
Разворотные площадки	к	не менее 140 x 140 см	+	

АНКЕТА приложение к акту обследования от 22.01.2020

Место отдыха и ожидания (не реже, чем через 2,5 м): для лиц с нарушениями ОДА (О) (расстояние от сидения до полосы движения не менее 60 см) для колясочников: глубина 150 см, ширина 90 см	к, о, с, г о к	не менее 1 ед. на этаж не менее 1 ед. на этаж	+	
Навесное оборудование и выступы в зоне движения (на высоте от 70 до 200 см от уровня пола)	с, к	не более 10 см	-	
Рифленая и/или контрастно окрашенная полоса на участках пола перед поворотом и дверьми, ширина	с	60 см	-	
<i>Лестница междуэтажная:</i>			+	
ширина марша	о	135 см и более	127 см	
ширина ступени (подступенок)	о, с	12- 15 см	15 см	
глубина ступени (проступи)	о, с	35-40 см	28 см	
единообразная геометрия (профиль) всех ступеней	о, с	наличие	+	
выделение контрастным цветом верхней и нижней ступеней	с	наличие	-	
Высота бортика ступени, не примыкающей к стене	к, о, с	2 см	-	
Поручни непрерывные с двух сторон: • высота поручня от поверхности переддвижения • горизонтальные завершения поручня с не травмирующим окончанием (длина)	к, о, с	наличие 90 см 30 см	127 и 54 см (с одной стороны)	
в зависимости от типа установленных поручней: - диаметр поручней круглого сечения - толщина поручней прямоугольного сечения	к, о	30-50 мм 25-30 мм	50 мм	
Рельефная (тактильная) полоса с конусообразными рифлами перед лестничным маршем (вверху и внизу по всей ширине марша): - ширина тактильной полосы	с	не менее 30 см	-	

- расстояние тактильной полосы до кромки первой ступени марша		60 см		
поручень вдоль стены, просвет поручнем и стеной	к, о, с	5 см и более	-	
При ширине лестницы более 400 см дополнительные поручни	к, о, с	наличие	-	
тактильная информация о номере этажа на поручнях* (на эвакуационных лестницах устанавливаются по возможности)	с	наличие	-	
<i>Лифт пассажирский</i>				
Кабина:				
габариты (глубина x ширина)	к	не менее 170*150 см		
Ширина дверного проема	к	не менее 80 см		
Ширина дверного проема при новом строительстве	к	95 см		
Задержка времени автоматического закрывания дверей	к, о	15 сек и более		
Поручни	о	наличие		
Световая информация в кабине о движении лифта	к, о, г	наличие		
Звуковая информация в кабине о номере этажа	с	наличие		
Высота расположения кнопок вызова и управления лифтом	к	90-110 см		
Тактильные (рельефные) указатели на панели управления	с	наличие		
Габариты площадки перед лифтом	к	не менее 150 x 150 см		

АНКЕТА приложение к акту обследования от 22.01.2020

На лифтовой площадке - световая и звуковая информация о прибытии лифта	с, г	наличие		
Номер этажа напротив лифта, высота цифр	с	7,5 см		
Знак доступности*Поставляется в составе комплектующих лифта (при отсутствии рекомендуется установить по возможности)	к, с	наличие		
<i>Пандус междуэтажный</i>		-		
• ширина марша (сплошная поверхность)	к	100 см и более		
• уклон марша (высота/длина)	к, о	не более 5 градусов		
• нескользкое покрытие марша	к, о, с, г	наличие		
• бортик с открытой стороны марша	к, о	5 см и более		
Разворотная площадка перед пандусом	к	не менее 150 x 150 см		
Промежуточная площадка при высоте подъема более 0,8 м:	к к	наличие не менее 150 x 100 см		
• прямая, длина x ширина	к	не менее 150 x 150 см		
• поворотная, длина x ширина				
Поручни пандуса двухсторонние непрерывные:	к, о	Наличие		
• высота от поверхности марша	к, о, с	70 см 90 см 30 см		
• высота от поверхности марша				
• горизонтальные завершения поручня с не травмирующим окончанием				
• в зависимости от типа установленных поручней:	о	30-50 мм 25-30 мм		
- диаметр поручней круглого сечения				
- толщина поручней прямоугольного сечения				
Рельефная (тактильная) полоса с конусообразными рифами перед пандусным маршем (вверху и внизу по всей ширине марша):	с	не менее 30 см		
ширина тактильной полосы				

- расстояние от тактильной полосы до начала марша		60 см			
<i>Платформа подъемная для инвалидов:</i>					
вертикальная (В), наклонная(Н)	к, о	наличие	—		
Разворотные площадки	к	не менее 150 x 150 см			
Эскалатор	о	наличие			
Траволатор	к	наличие			
<b>4. ЗОНЫ ЦЕЛЕВОГО ПОСЕЩЕНИЯ</b>					
<i>Помещения различного функционального назначения</i>					
Зона для маневрирования кресла-коляски	к	не менее 150 x 150 см	+		
Ширина проема двери в свету	к, о	не менее 90 см	60 - 75 см.		
Жилые места в гостиницах, мотелях, пансионатах универсальные с учетом расселения любых категорий инвалидов( не менее 10%)* <i>включается только при обследовании гостиниц, кемпингов, мотелей</i>	к, о, с, г	наличие	—		
<i>Обслуживание через окно/прилавок №*</i> Вкладка при необходимости описания нескольких окон/прилавков					

Высота рабочей поверхности (стеллаж, прилавок)	к	80- 110 см		
Габариты зоны обслуживания	к	не менее 90 x 150 см		
<i>Обслуживание в кабинете № * Вкладка при необходимости описания нескольких кабинетов</i>				
Ширина проема двери в свету	к, о	не менее 90 см		
Габариты зоны сидения, глубина	о	не менее 120 см		
Зона для кресла-коляски	к	не менее 150 x 150 см		
Стол с высотой рабочей поверхности	к, о	60 - 80 см		
<i>Кабина индивидуального обслуживания №* Вкладка при необходимости описания нескольких кабин</i>				
Ширина x глубина	к	не менее 160 x 180 см		
Место для сидения	о	наличие		
Крючки для костылей (на высоте 120 см с выступом 12 см)	о	наличие		
<i>Зал (зрительный, музыкальный, читальный, обеденный, ожидания и пр.)</i>				
Доля мест для колясочников	к	не менее 2%	+	
Ширина прохода к месту для колясочника	к	не менее 120 см	1 ст. - 60 см. 2 ст. - 120 см.	
Доля мест для лиц с нарушением слуха (кресла с подключением слухового аппарата)	г	не менее 1 шт.		



			(при вместимости более 50 чел. не менее 4%)			
<b>5. САНИТАРНО-ГИГИЕНИЧЕСКИЕ ПОМЕЩЕНИЯ</b>						
Санузел					+	
Знак доступности помещения на высоте 135 см	к, о		наличие		-	
Зона для маневрирования кресла-коляски	к		Диаметр 140 см		-	
Ширина дверного проема в санузел и в кабину в свету	к		не менее 90 см		60 см	
Универсальная кабина	к, о		7%, но не менее 1 ед.		-	
габариты доступной кабины (минимальные глубина x ширина)	к		не менее 180 x 165 см		180 x 165 см	используют горшки
габариты универсальной кабины (минимальные глубина x ширина)	к		не менее 220*225 см		-	
зона для кресла-коляски рядом с унитазом (ширина x глубина)	к		не менее 80 x 120 см		-	
высота унитаза	к, о		40-60 см		40 см	
опорные поручни у унитаза:	к, о		наличие		-	
стационарные	к, о		наличие		-	
откидные (со стороны зоны для кресла-коляски)	к, о		наличие		-	
крючки для костылей (на высоте 120 см с выступом 12 см)	о		наличие		-	
Раковина:					+	

зона у раковины для кресла- коляски (минимальные глубина x ширина)	к	не менее 130 x 85 см	130 x 85 см	
высота раковины		80-85 см	60 см	
опорный поручень (на уровне верхнего края раковины)	к о	75-85 см наличие		
Тактильная направляющая полоса к писсуару (унитазу), осязаемая ногой или тростью (для мужского туалета)	с	не менее 30 см		
Кнопка вызова экстренной помощи с выводом в комнату охраны, дежурного	к, о, с, г	наличие		
<i>Вкладка при необходимости описания нескольких туалетных комнат (мужские - 2%, женские - 5% от общего числа кабин)</i>				
<b>6. СРЕДСТВА ИНФОРМАЦИИ И СВЯЗИ</b>				
Визуальные средства информации о предоставлении услуг и назначении помещений	г	наличие	+	
Надписи: размещение на высоте высота прописных букв освещенность	с, к, г	наличие 150-450 см не менее 7,5 см наличие	-	
Указатели, пиктограммы: размещение на высоте высота прописных букв освещенность	к, с	наличие не более 200 см не менее 7,5 см наличие	-	
Тактильные средства информации о предоставлении услуги: высота размещения маркировка кабинетов приема со стороны ручки на кнопках управления лифта на поручнях лестниц на кабинках санитарно-бытовых помещений	с	наличие 130-140 см наличие наличие наличие наличие	-	
Текстофоны (текстовые телефоны)	г	не менее одной шт.	-	

АНКЕТА приложение к акту обследования от 22.01.2020

Телефоны с усилителем звука и увеличенными тактильными клавишами	с, г	не менее одной шт.	—	
Таксофон: с автоматическим Перемещением аппарата по высоте (АВ) или на высоте 80 см (В)	к	наличие	—	
Речевые информаторы и маяки	с	наличие	—	
Звуковой маяк у входа (динамик с радиотрансляцией) с зоной слышимости до 5 м <sup>2</sup>	с	наличие	—	
Световые текстовые табло для вывода оперативной информации	г, с	наличие	—	
Малогабаритные аудиовизуальные информационно-справочные системы	к, о, с, г	наличие	—	
Длительность работы аварийной звуковой сигнализации	г	30 сек	—	
Система двусторонней связи с диспетчером (дежурным) для лиц, находящихся в закрытом помещении (санузел, лифт, примерочная, другие)	к, о, с, г	наличие	—	